

Управление по Центрам Финансовой Ответственности

*Авторская программа «Бюджетное планирование и
управленческий учет»*

Вклад в финансовый результат



Основа управления по ЦФО:

Контролировать необходимо не только выполнение функций, но и стоимость этих работ, что будет гарантировать предприятию получение нужного уровня прибыли.

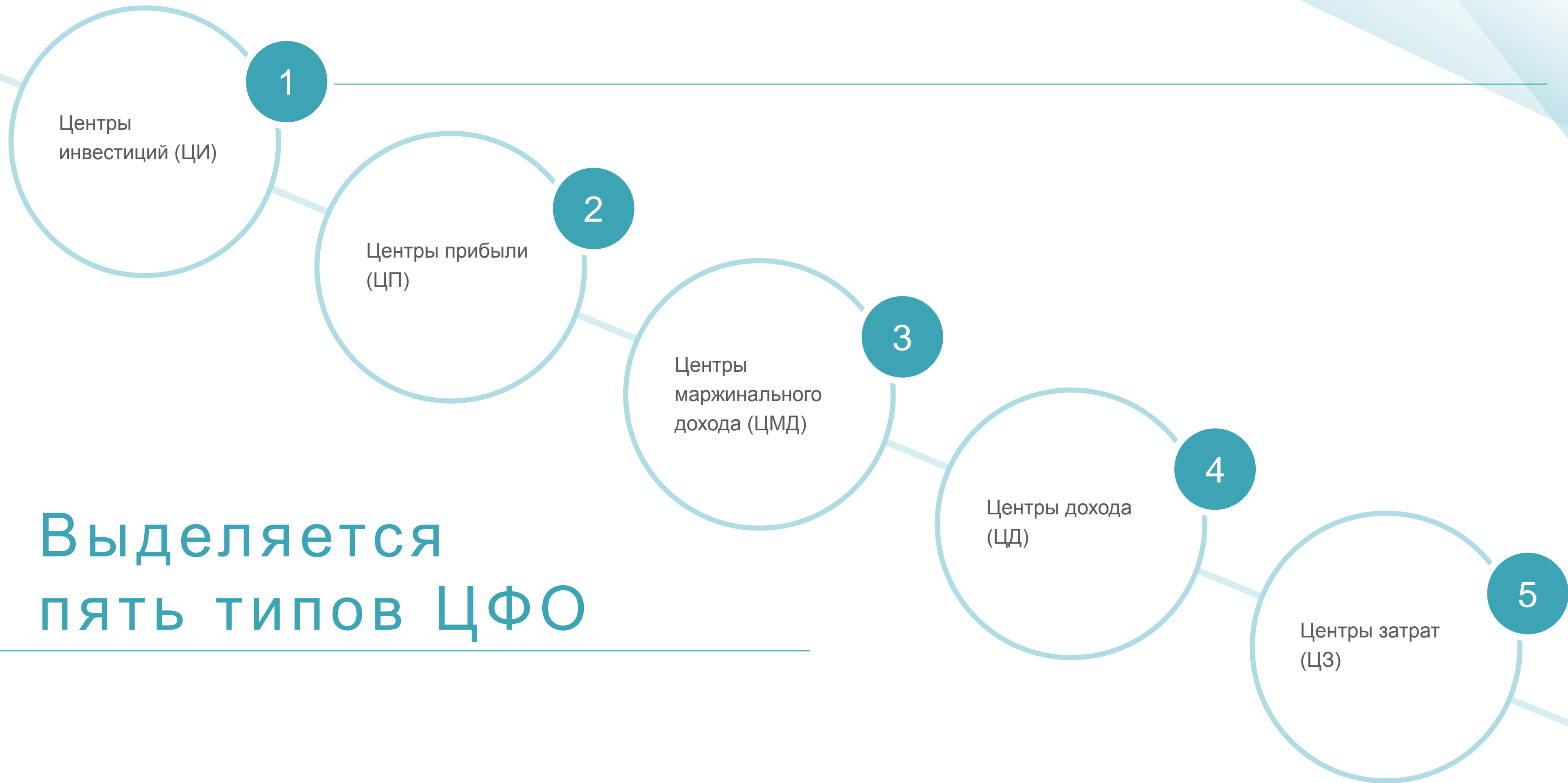
О С Н О В Н Ы Е П О Н Я Т И Я

Центр финансовой ответственности (ЦФО)

– это подразделение компании (или группа подразделений), осуществляющее определенный набор хозяйственных операций, способное оказывать непосредственное воздействие на расходы и/или доходы от данной деятельности и отвечающее за эти статьи расходов и/или доходов.

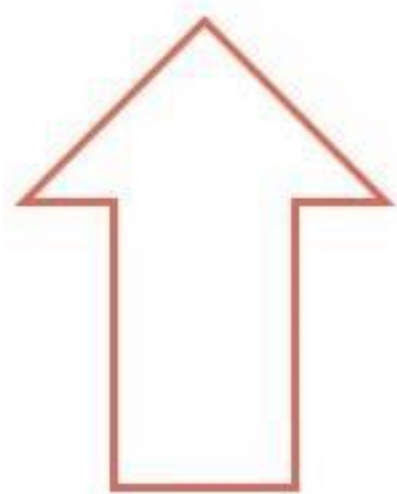
Финансовая структура компании

– это иерархия центров финансовой ответственности, взаимодействующих между собой через бюджеты. Она показывает, кто на каком уровне управления отвечает за финансовый результат или его часть. Если подразделение затраты/доходы несет, но не отвечает за них, то его не должно быть в финансовой структуре.



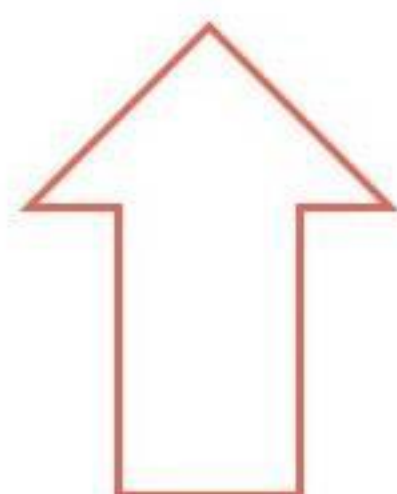
Выделяется пять типов ЦФО

Типы ЦФО



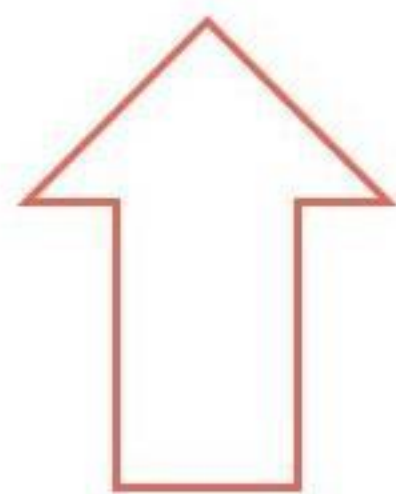
Центр инвестиций (ЦИ)

Имеет право управлять как оборотным, так и внеоборотным капиталами, в том числе осуществлять инвестиции.



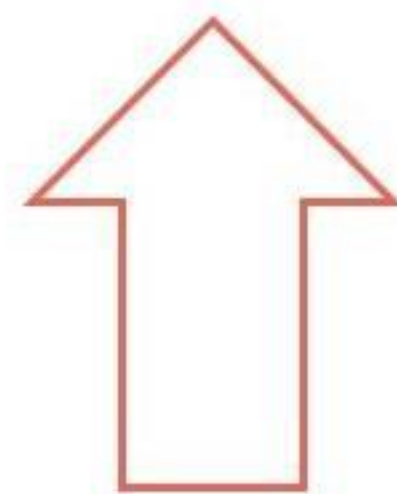
Центр прибыли (ЦП)

Отвечает суммой заработанной прибыли.



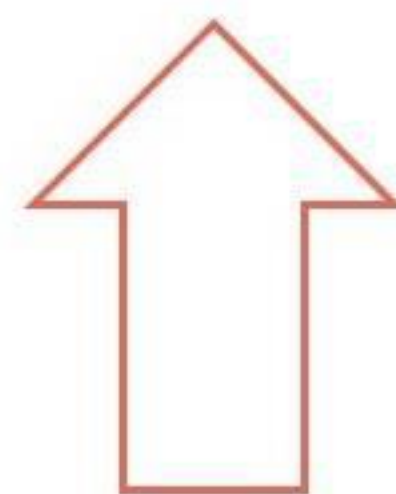
Центр маржинального дохода (ЦМД)

Несет ответственность за приносимый им маржинальный доход (т.е. разницу между выручкой и прямыми затратами).



Центр дохода (ЦД)

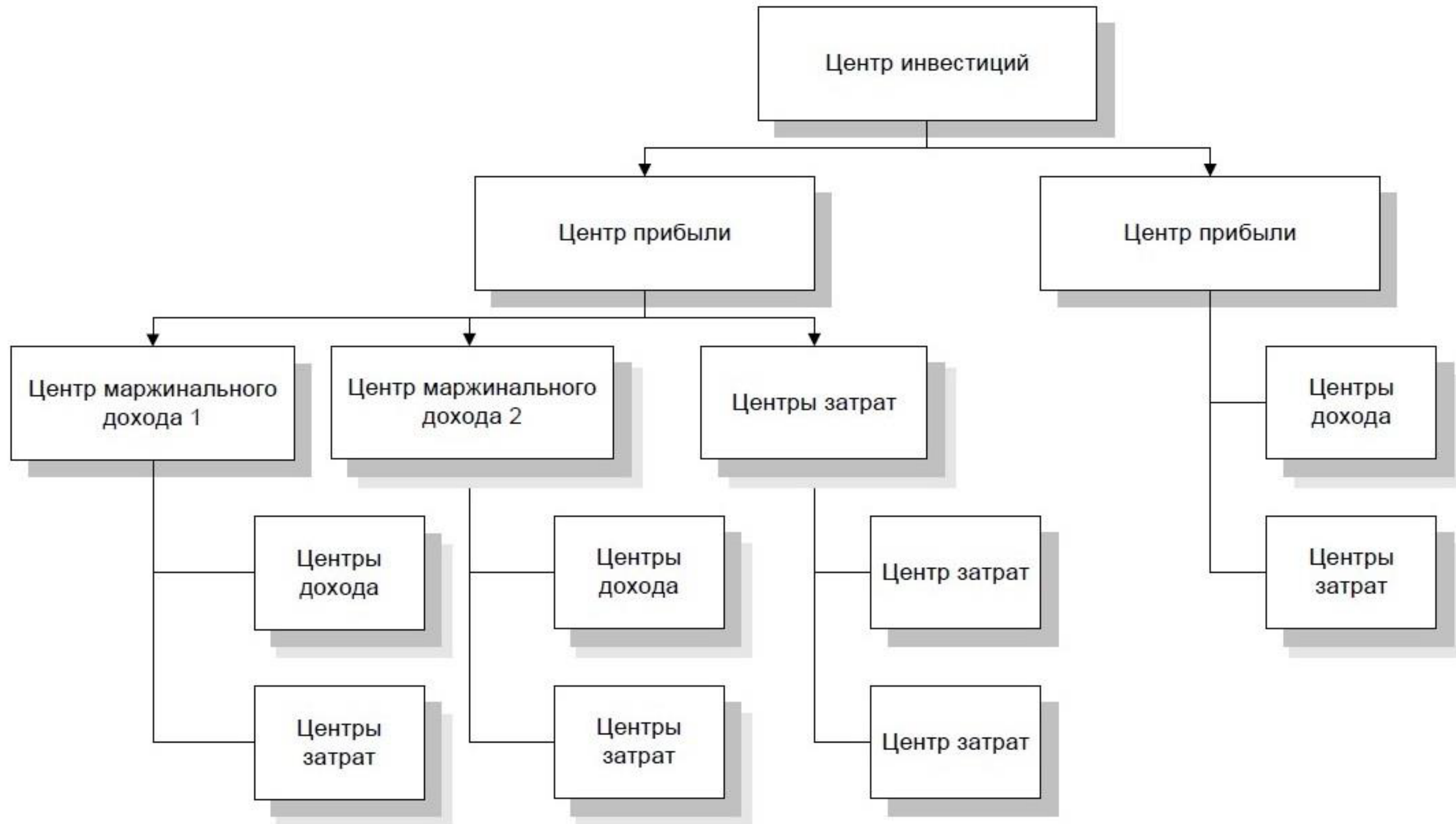
Отвечает за доход, который он приносит фирме в процессе своей деятельности. Определяет доходную часть бюджета.



Центр затрат (ЦЗ)

Отвечает только за произведенные в своей деятельности затраты. Определяет расходную часть бюджета.

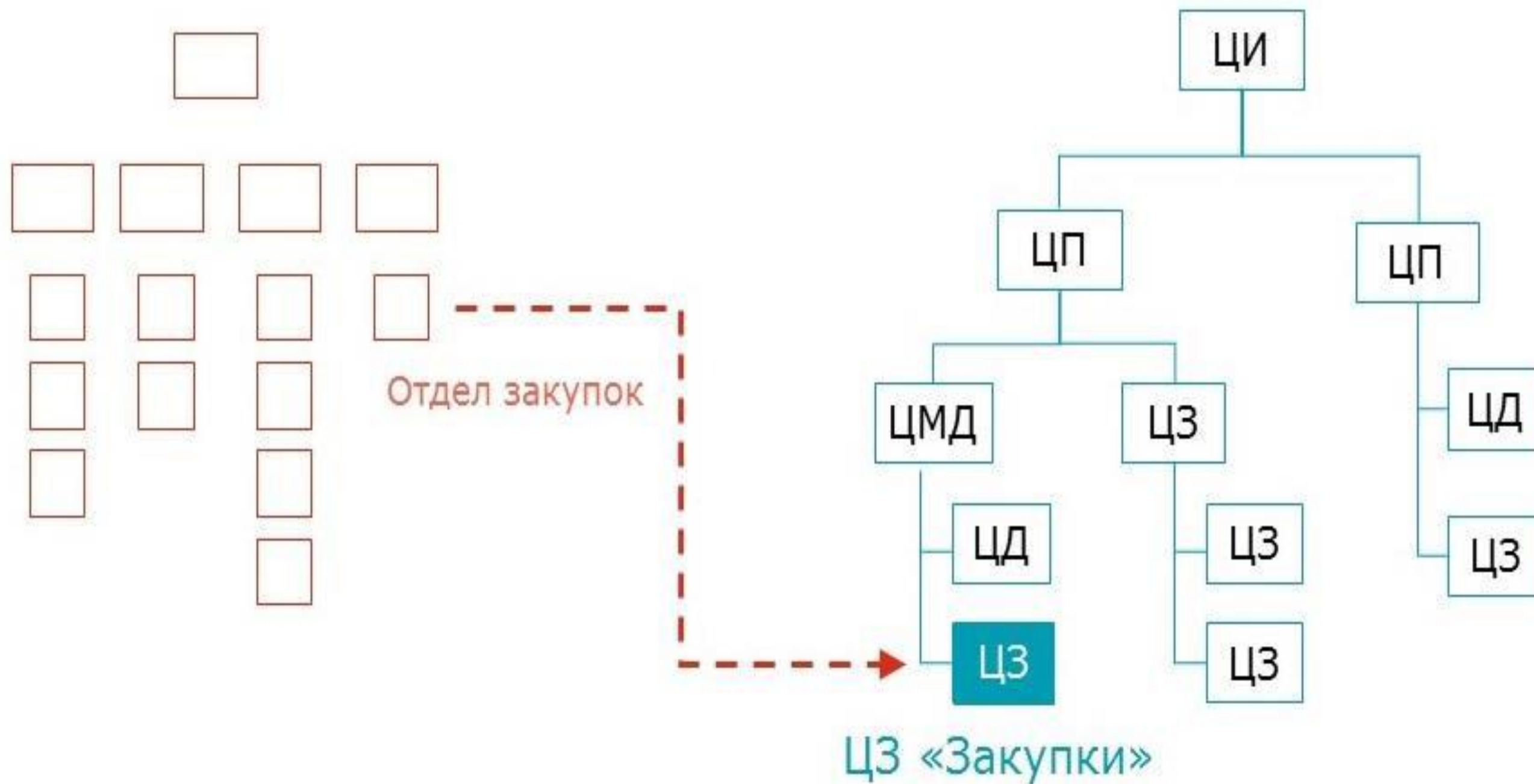
Пример финансовой структуры



Центр финансового учета - подразделение, которое ведет учет установленных для него показателей доходов и/или расходов, но не отвечает за их величину .

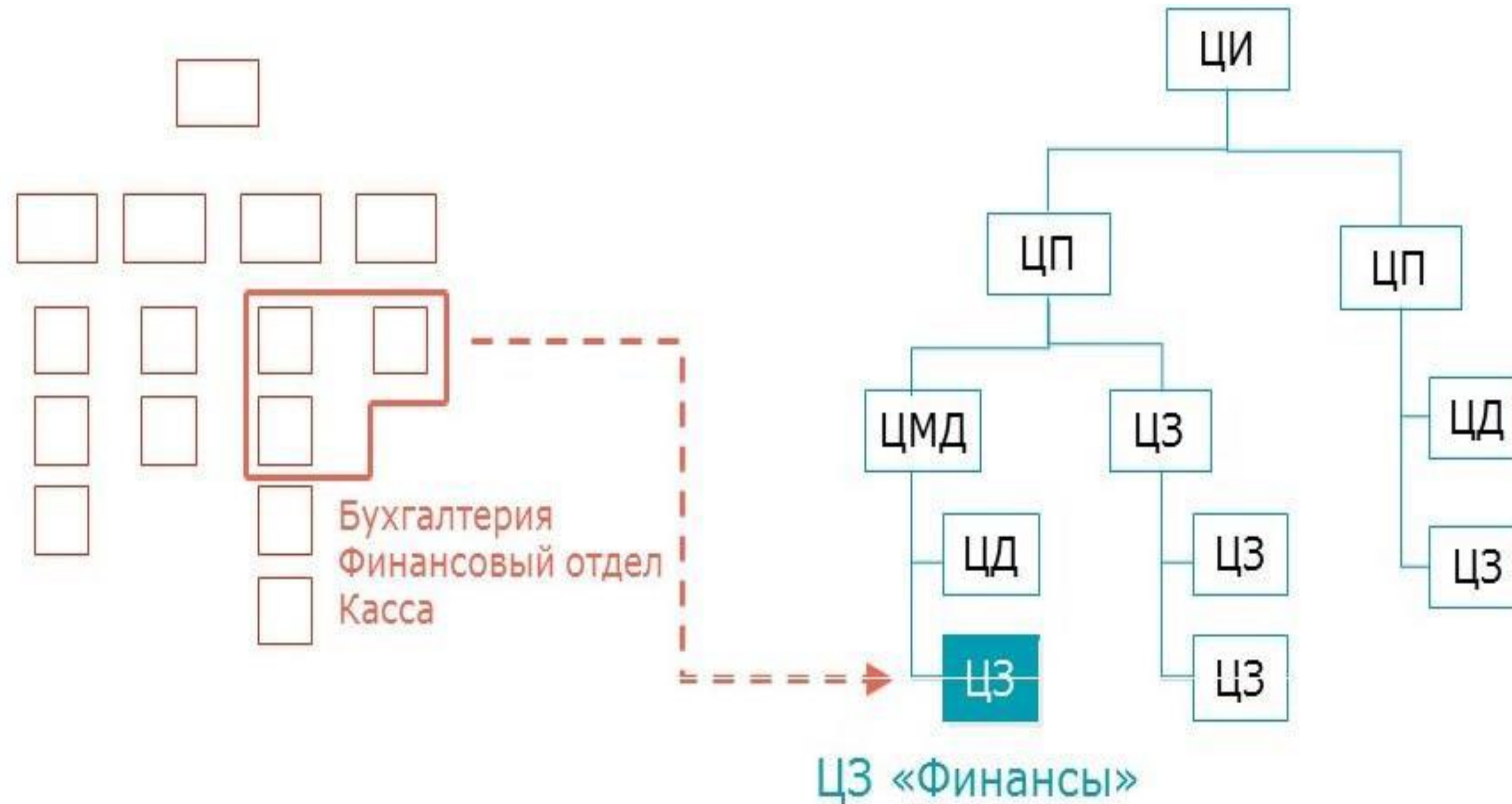
Отношение Один к одному

ЦФО формируется на базе одного подразделения



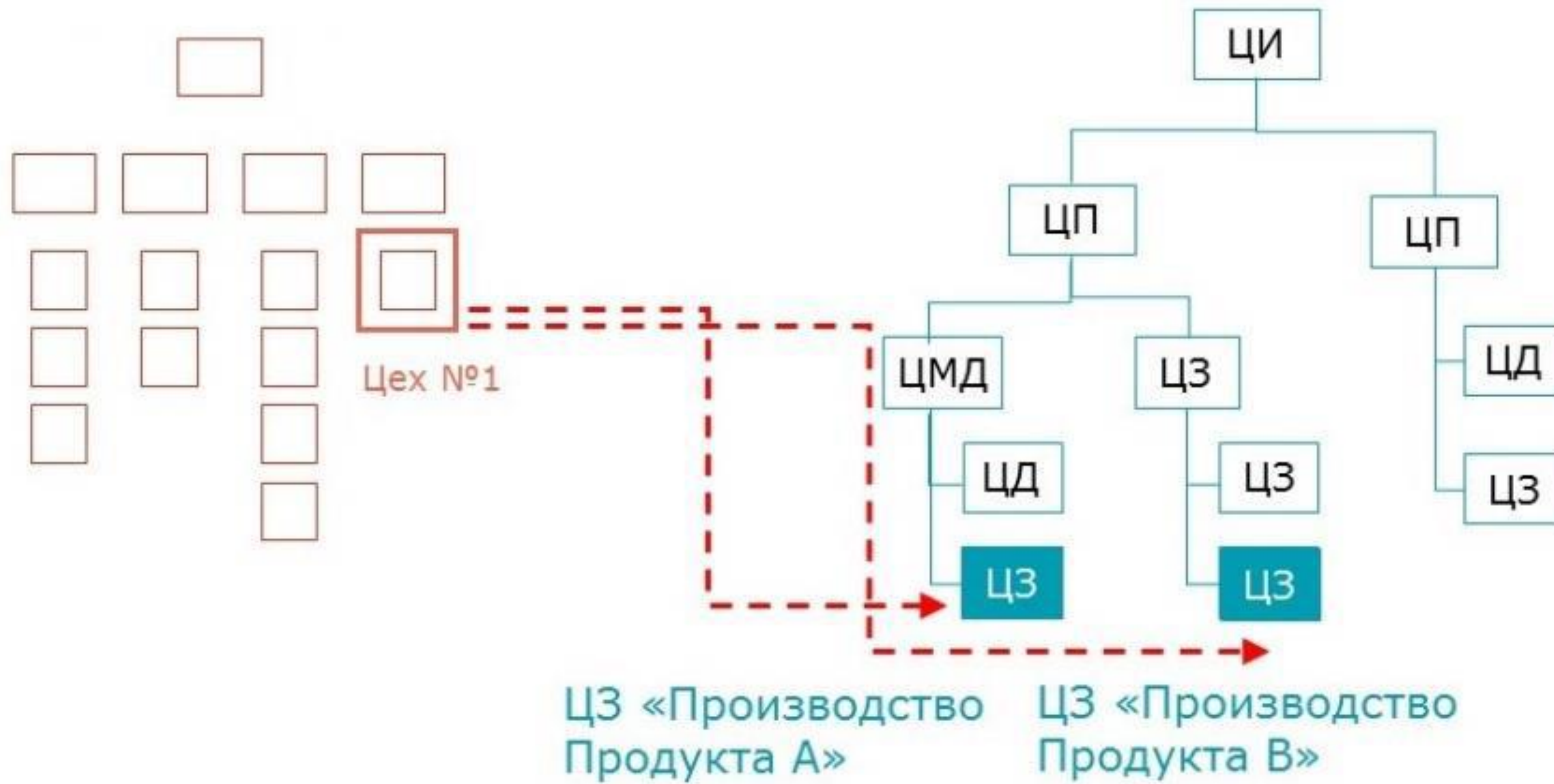
Отношение Многие к одному

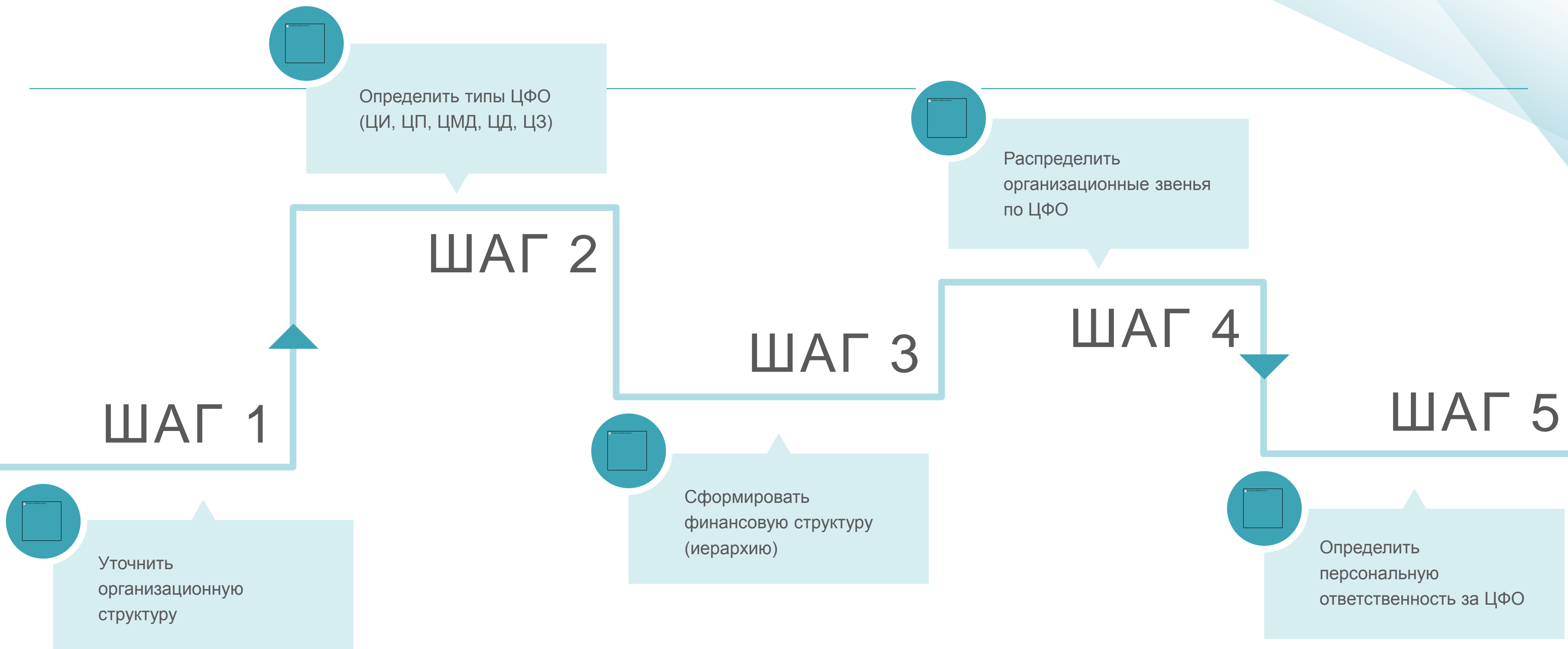
ЦФО формируется на базе нескольких подразделений (путем их объединения)



Отношение Один к многим

ЦФО формируется на базе одного подразделения (путем разделения его на части)





ПОСТРОЕНИЕ ФИНАНСОВОЙ СТРУКТУРЫ

КАК ВОВЛЕЧЬ РУКОВОДИТЕЛЕЙ



Спасибо, что Вы с нами!



Присоединись к команде профессионалов!

гарантируем знания - обеспечиваем безопасность